

## TS 5P

### DESCRIPCIÓN

La plancha de transfer neumática TS 5P de doble plato está equipada con un sistema de seguridad para evitar quemaduras en las manos.

Cuenta con una pantalla táctil electrónica y digital con control visual de temperatura, presión y tiempo con aviso de eventuales errores.

Instrumentos electrónicos y digitales con pantalla táctil.

Configuración y almacenamiento de 4 preajustes.

Visualización automática de errores eventuales.

Contador diario e histórico de piezas.

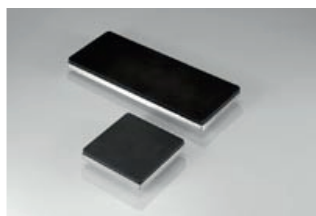
Necesita al menos un compresor de 24 litros.

Cubierta Nomex.

Los platos inferiores son intercambiables y admite útil de gorras.



Plato para gorras



Plato intercambiable

### Ficha técnica

Dimensión del plato	50 x 40 cm
Corriente	230 V
Consumo	KW 2.7
Consumo/H	KW/H 1.0
Temperatura	50 - 255 °C
Tiempo ajustable	0-999.9 seg
Presión	0-600 gr/cm <sup>2</sup>
Peso neto	102 Kg