

**REV 3 S/SA****DESCRIPCIÓN**

La plancha de transfer eléctrica REV 3 S/SA cuenta con una apertura lateral, construcción robusta y buena presión.

No se necesita aire comprimido.

Incluye una pantalla táctil electrónica y digital con control visual de temperatura y tiempo con aviso de eventuales errores.

Intercambiable bajo placa.

Posibilidad de tener el accesorio de gorra como opción adicional.

**FUNCIONES**

Instrumentos electrónicos y digitales con pantalla táctil.

Configuración y almacenamiento de 4 preajustes

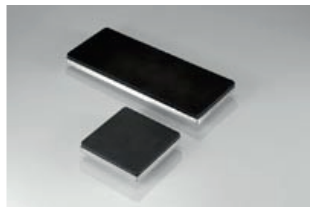
Regulación automática de eventuales errores.

Contador diario e histórico de piezas.

Cubierta Nomex.



Accesorio de gorra compuesto por una base inferior y una superior



Placa inferior intercambiable  
13 x 13 | 15 x 15 | 30 x 20 | 30 x 35 |  
38 x 10 | 38 x 15 | 38 x 18 | 38 x 28 | 38 x 38 cm

**Ficha técnica**

Dimensión del plato	50 x 40 cm
Corriente	230 V
Consumo	KW 2.2
Consumo/H	KW/H 1.0
Temperatura	40 - 255 °C
Tiempo ajustable	999.9 seg
Presión	600 gr/cm <sup>2</sup>
Peso neto	77 - 88 Kg